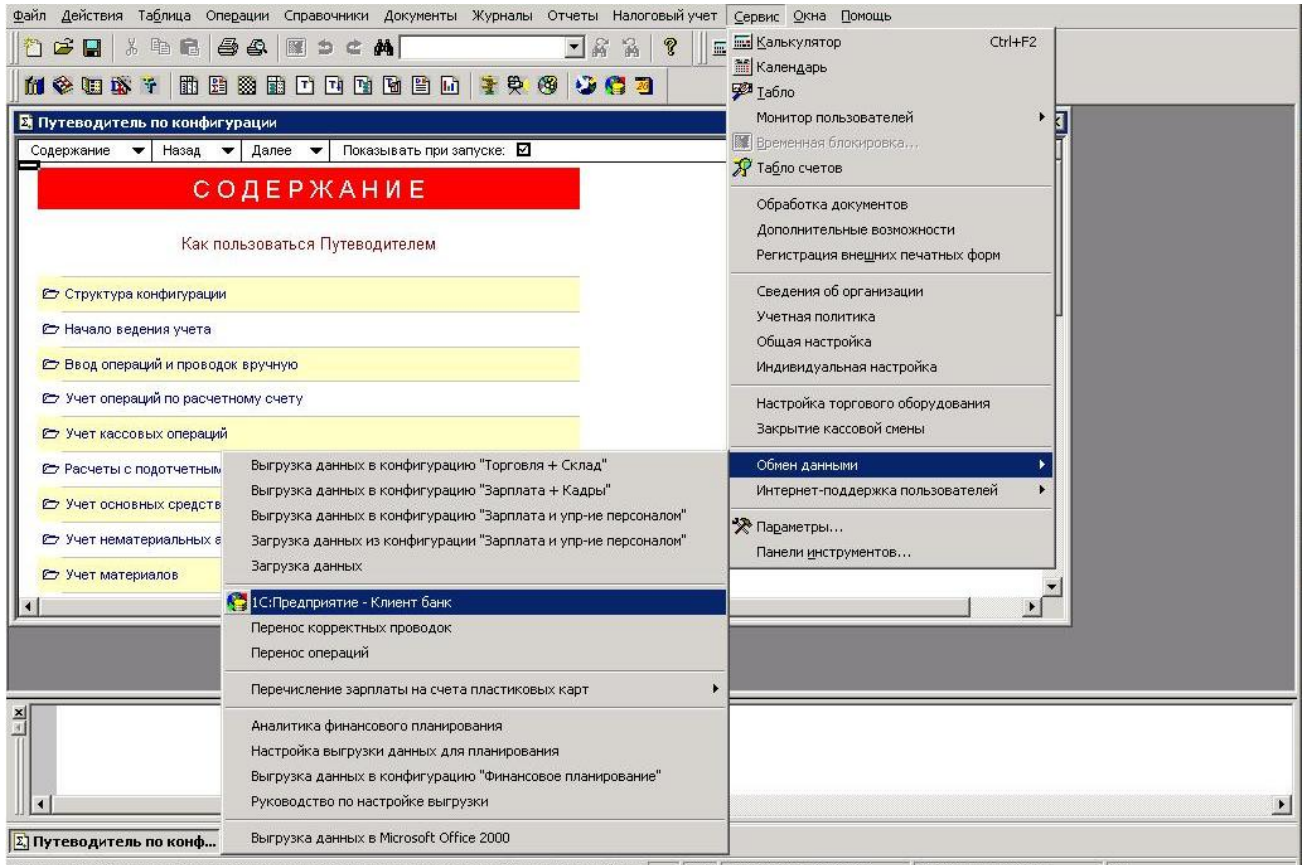
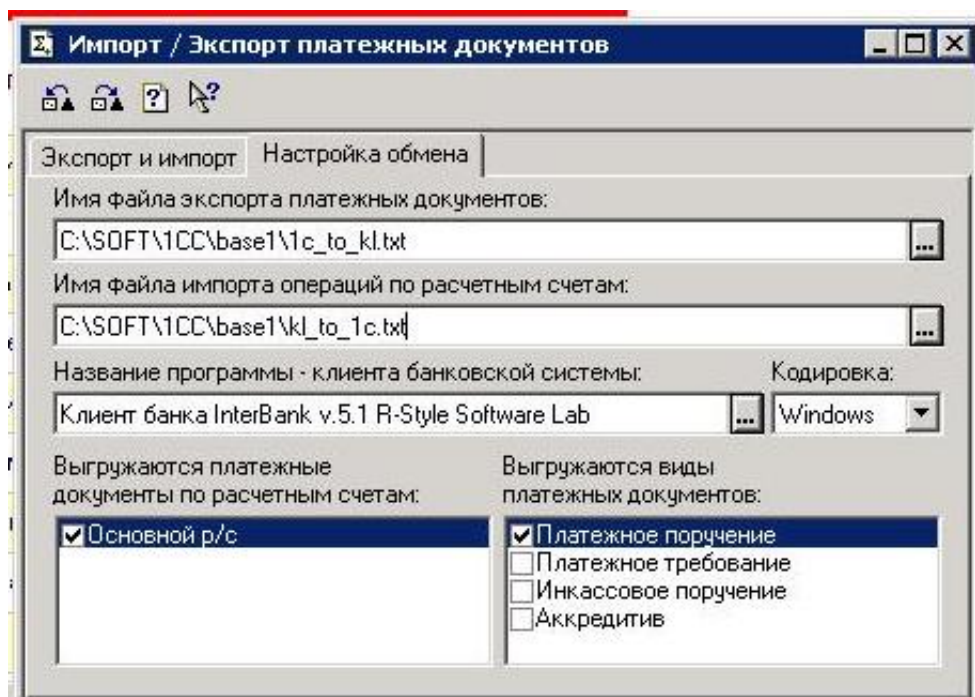



Настройка обмена данными 1С: Предприятие-Клиент банк. для 1С версии 7

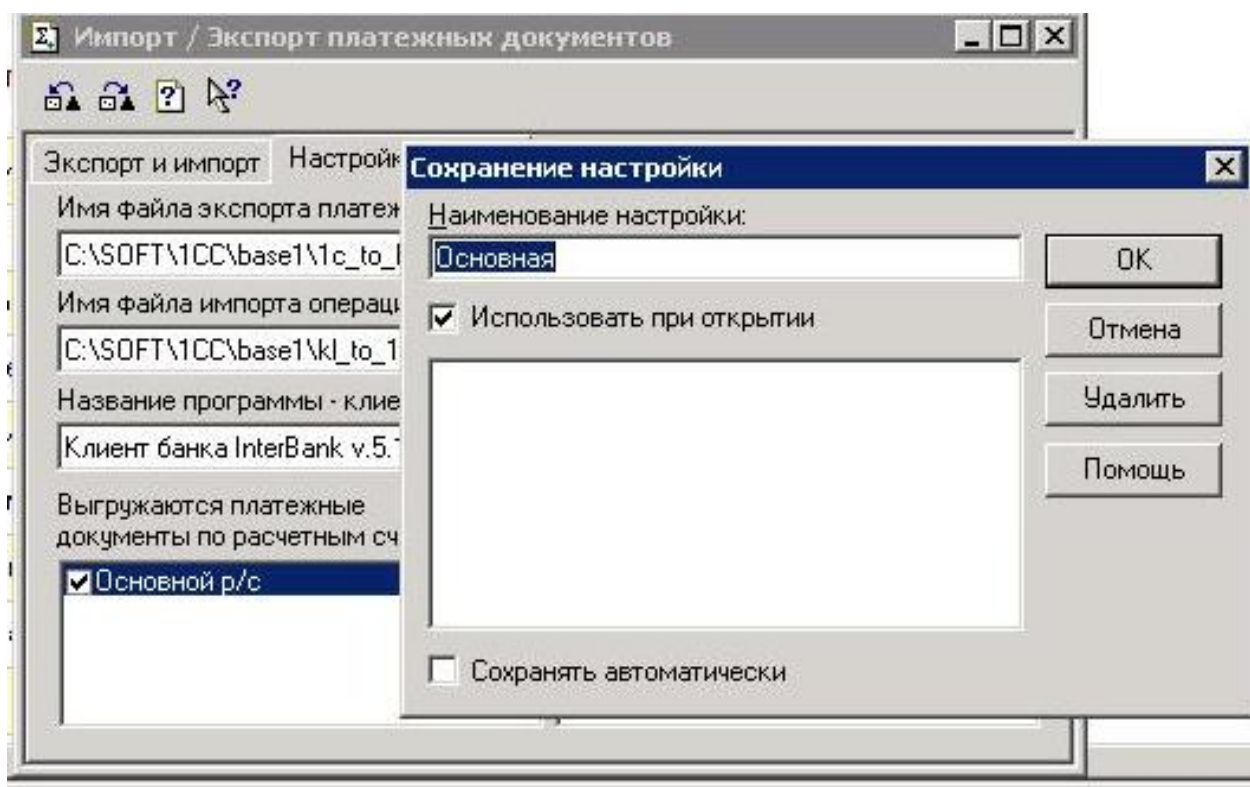
Открываем «Сервис», «Обмен данными», «1С: Предприятие – Клиент банк», как показано на рисунке ниже.



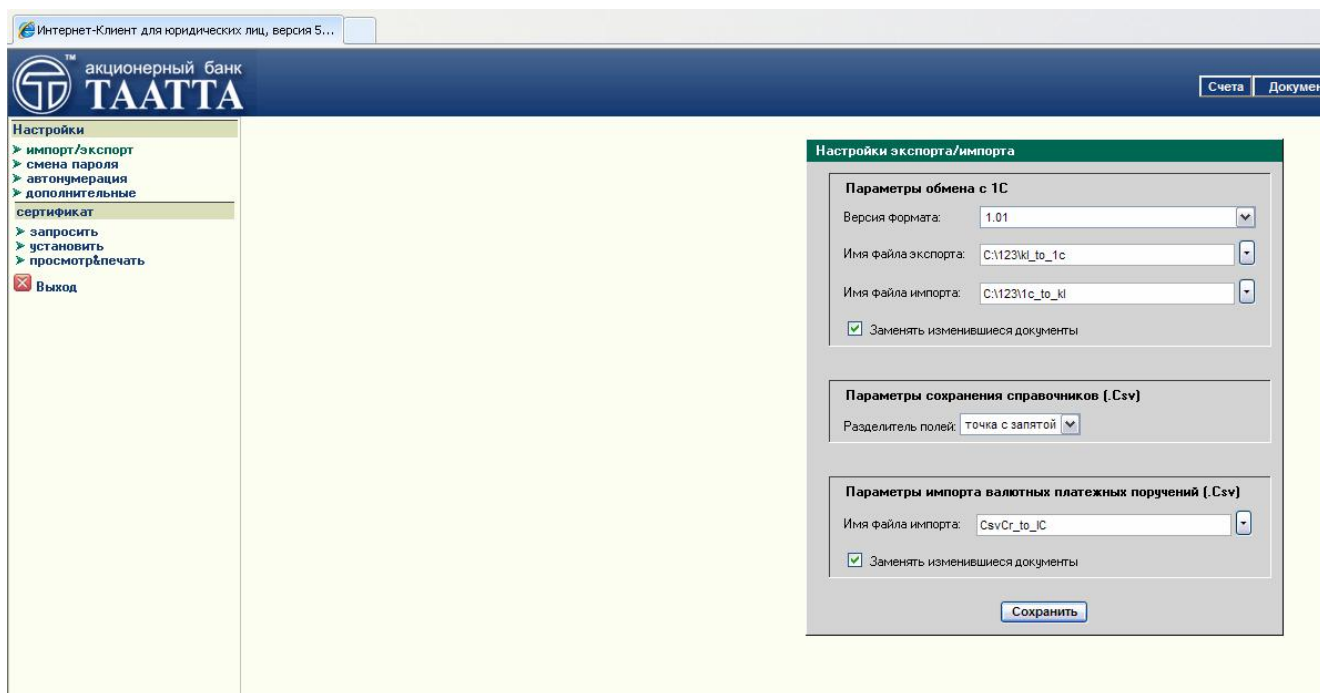
В появившемся окне открываем вкладку «Настройка обмена». Далее выбираем файлы экспорта и импорта, или можете оставить как есть. Название программы выбираем как на рисунке ниже, выбираем расчетные счета, которые у Вас работают с Клиент-банком, и вид платежного документа.



После того как сделали все настройки нужно их сохранить, нажмите кнопку  , в появившемся окне укажите наименование настройки и нажмите кнопку «ОК».



Далее производим настройку обмена в программе Интернет-Банк клиент, для этого нажимаем «Настройки», «импорт/экспорт».



В появившемся окне указываем файлы импорта и экспорта как в 1С!!!

Настройки экспорта/импорта

Параметры обмена с 1С

Версия формата: 1.01

Имя файла экспорта: C:\123\kl_to_1c

Имя файла импорта: C:\123\1c_to_kl

Заменять изменившиеся документы

Параметры сохранения справочников (.Csv)

Разделитель полей: точка с запятой

Параметры импорта валютных платежных поручений (.Csv)

Имя файла импорта: CsvCr_to_IC

Заменять изменившиеся документы

Сохранить

И нажимаем кнопку «Сохранить».

Чтобы выгрузить платежное поручение выберите период или дату создания документа и нажмите кнопку «Выгрузить».

Импорт / Экспорт платежных документов

Экспорт и импорт | Настройка обмена

Экспорт платежных документов за период

04.08.11 - 04.08.11

Выгрузить | Просмотр

Импорт операций по расчетным счетам

Загрузить | Просмотр | Сформировать отчет

Закреть

Выбор периода

Выбран период с 04.08.2011 по 04.08.2011

Квартал: 3 Квартал 2011 г. С начала года

Месяц: Август 2011 г. С начала квартала

День: 04.08.2011 С начала месяца

Интервал С: 04.08.2011 По: 04.08.2011

OK | Отмена | Помощь

После того как платежное поручение выгрузилось из 1С его нужно загрузить в Интернет - Банк клиент, для этого открываем «Документы», «Платежные поручения».

В окне «Фильтр рублевых платежных поручений» нажимаем кнопку «Импорт». После успешной загрузки документов нажимаем кнопку «Список», подписываем и отправляем платежные поручения в банк.

Фильтр рублевых платежных поручений

Сортировать по:

включить назначение платежа

Статус документа:

Количество подписей:

Автор:

Счет плательщика:

Период: с по

Счет получателя:

Контрагент:

Диапазон сумм: с по

Назначение платежа: